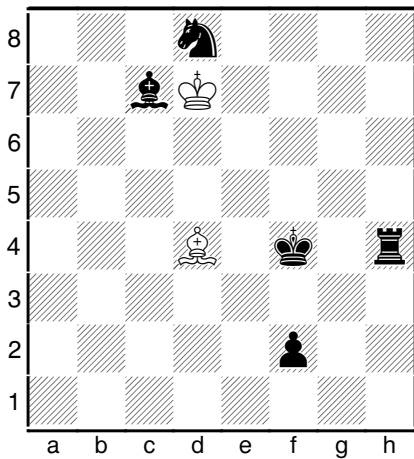


NOMBRE:
 FECHA:
 DIFICULTAD:

TEMA: CAPTURAS EN SERIE

INSTRUCCIONES: Suponiendo que el bando al que le toca mover pudiera hacer todas las jugadas que quisiera, hay que calcular las capturas seguidas que puede hacer la pieza por la que se pregunta.

* Durante el movimiento siempre hay que comer una pieza. En el momento en que ya no se pueden comer más piezas acaba la serie de jugadas.

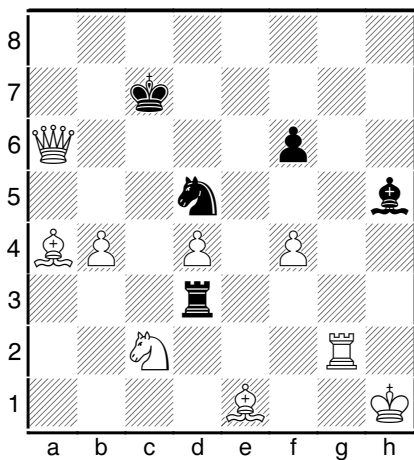


Intenta el siguiente ejercicio sin mover las piezas. Si tienes alguna dificultad puedes moverlas en un tablero, pero apúntalo debajo.

- 1) ¿Cuántas piezas seguidas podría comerse el alfil blanco?
- 2) ¿Podrías escribir la ruta que sigue?
- 3) ¿Ocurre algo especial en el camino?

- 1)
- 2)
- 3)

¿He utilizado un tablero aparte? ____



Intenta el siguiente ejercicio sin mover las piezas. Si tienes alguna dificultad puedes moverlas en un tablero, pero apúntalo debajo.

- 1) ¿Cuántas piezas seguidas podría comerse el caballo negro si encuentra el mejor camino (para capturar más piezas)?
- 2) ¿Podrías escribir la ruta que sigue?

- 1)
- 2)

¿He utilizado un tablero aparte? ____